

資料4—1

都道府県発注工事の平均落札率

都道府県	平成14年度	平成15年度	平成16年度	平成17年度	平成18年度	平成19年度
北海道	95.8%	96.6%	95.9%	94.6%	93.5%	92.7%
青森県	94.8%	93.3%	93.9%	93.1%	93.2%	92.9%
岩手県	94.8%	94.9%	92.5%	89.2%	84.6%	83.7%
宮城県	81.8%	80.9%	77.4%	75.6%	82.6%	82.0%
秋田県	95.9%	95.6%	94.5%	90.3%	89.4%	86.0%
山形県	92.8%	92.7%	91.1%	90.2%	88.7%	87.5%
福島県	97.3%	96.9%	94.8%	94.8%	93.0%	84.6%
茨城県	96.1%	96.1%	95.7%	94.0%	93.7%	93.4%
栃木県	97.5%	97.0%	96.9%	93.6%	87.0%	92.0%
群馬県	96.3%	96.3%	94.8%	94.8%	91.8%	91.8%
埼玉県	96.0%	94.1%	94.9%	94.0%	92.2%	88.3%
千葉県	96.6%	96.5%	96.4%	95.8%	95.0%	94.1%
東京都	87.1%	91.2%	91.5%	89.7%	86.4%	87.0%
神奈川県	89.9%	91.2%	91.6%	91.6%	91.7%	88.6%
新潟県	97.0%	96.1%	94.8%	94.2%	91.5%	90.3%
山梨県	96.7%	96.8%	97.0%	94.0%	94.8%	94.1%
長野県	93.7%	70.8%	72.4%	78.6%	80.4%	83.9%
富山県	97.6%	97.0%	96.7%	96.1%	94.8%	92.8%
石川県	97.7%	96.5%	96.4%	95.7%	94.5%	92.7%
岐阜県	95.5%	95.0%	94.6%	92.6%	92.0%	91.1%
静岡県	95.2%	95.2%	94.4%	91.6%	90.4%	92.5%
愛知県	96.1%	95.3%	95.2%	94.7%	92.7%	92.6%
三重県	91.9%	91.9%	91.8%	90.3%	84.3%	81.3%
福井県	97.3%	97.4%	96.4%	96.5%	92.9%	90.7%
滋賀県	92.2%	91.5%	87.8%	85.2%	81.2%	79.8%
京都府	94.2%	93.0%	91.6%	90.6%	90.4%	82.1%
大阪府	89.9%	89.1%	88.3%	90.6%	84.3%	80.2%
兵庫県	91.4%	91.1%	90.8%	90.8%	87.4%	79.7%
奈良県	96.3%	91.4%	95.2%	94.3%	91.4%	86.8%
和歌山県	91.7%	91.5%	94.0%	91.6%	88.6%	86.3%
鳥取県	93.8%	94.2%	94.0%	92.6%	92.6%	87.0%
島根県	97.6%	97.4%	96.5%	94.5%	94.2%	92.5%
岡山県	95.0%	93.6%	92.2%	94.0%	91.1%	84.5%
広島県	96.2%	94.2%	92.1%	91.4%	90.3%	87.6%
山口県	94.4%	94.5%	95.0%	93.9%	89.7%	87.0%
徳島県	93.2%	92.8%	91.5%	89.4%	83.2%	85.0%
香川県	92.3%	91.7%	93.7%	94.4%	94.5%	93.7%
愛媛県	94.3%	93.1%	93.0%	92.4%	91.4%	90.5%
高知県	95.0%	93.3%	95.4%	93.6%	91.6%	89.1%
福岡県	95.5%	94.6%	94.7%	93.9%	93.1%	90.6%
佐賀県	96.3%	95.6%	95.7%	94.7%	89.7%	88.8%
長崎県	93.0%	92.0%	91.3%	90.3%	89.3%	88.6%
熊本県	97.5%	96.9%	96.9%	96.4%	95.1%	93.3%
大分県	96.4%	93.9%	94.0%	91.9%	89.7%	92.4%
宮崎県	97.0%	96.7%	97.4%	96.6%	93.3%	83.3%
鹿児島県	97.1%	95.9%	95.7%	95.5%	95.6%	94.2%
沖縄県	97.6%	97.0%	96.3%	91.1%	90.1%	88.2%
(単純平均)	94.7%	93.6%	93.3%	92.2%	90.4%	88.5%
直轄平均	—	94.3%	93.4%	91.5%	88.8%	89.3%

H17年度の色つき部分は加重平均、色なし部分は単純平均
H18年度以降は単純平均
H17年度以降の実績は入札契約適正化調査による
H16年度以前は聞き取りによる(単純・加重か不明)
直轄平均は北海道、沖縄を除く

政令指定都市発注工事の平均落札率

	平成17年度	平成18年度	平成19年度
札幌市	92.9%	91.1%	90.0%
仙台市	88.6%	89.1%	86.3%
さいたま市	96.5%	89.1%	92.3%
千葉市	93.6%	90.8%	89.7%
横浜市	87.4%	86.3%	84.8%
川崎市	89.7%	93.3%	92.2%
新潟市		86.6%	82.6%
静岡市	86.4%	84.3%	88.6%
浜松市		87.7%	89.6%
名古屋市	93.9%	92.2%	90.7%
京都市	92.9%	87.4%	86.5%
大阪市	93.0%	88.9%	81.8%
堺市	83.4%	81.9%	81.8%
神戸市	88.0%	81.6%	81.5%
広島市	86.7%	84.8%	81.5%
北九州市	90.1%	89.5%	87.3%
福岡市	92.9%	92.1%	91.6%

(単純平均)

90.4%

88.0%

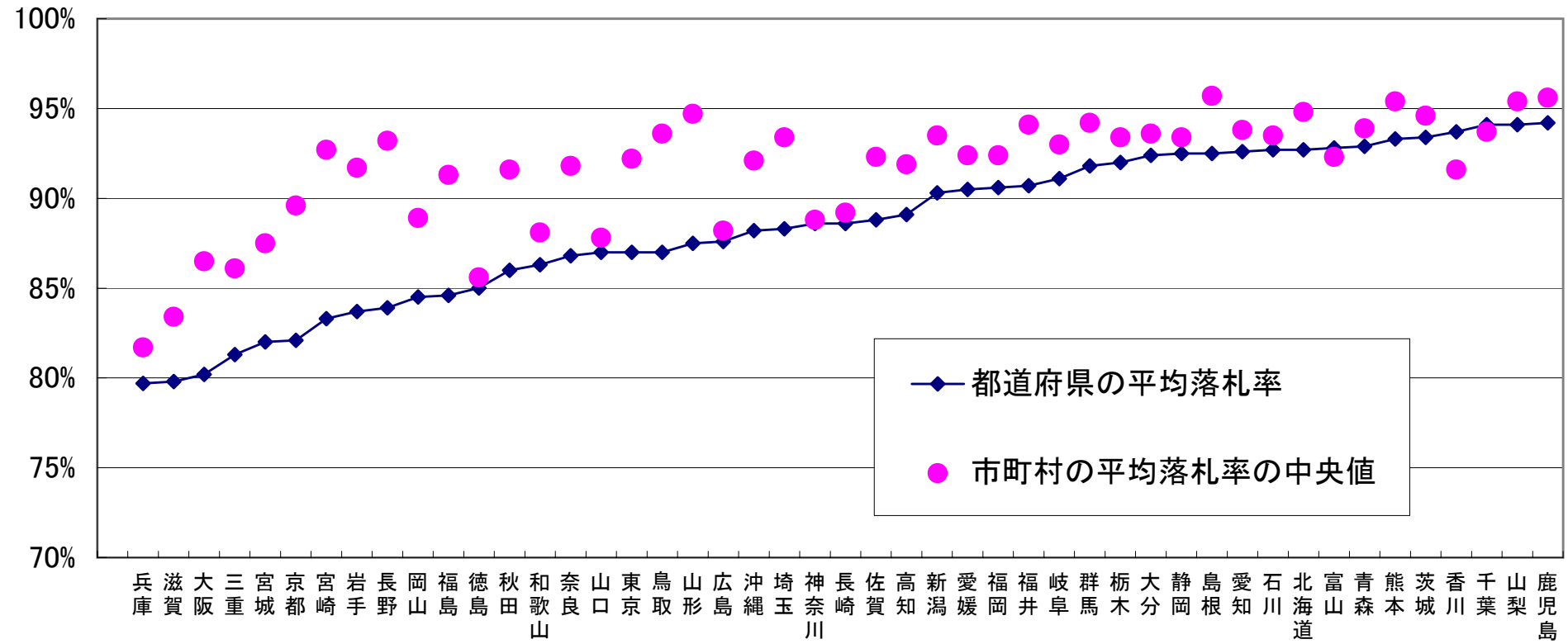
87.0%

H17年度の色つき部分は加重平均、色なし部分は単純平均

H18年度以降は単純平均

資料4-2

07年度における都道府県と市町村の落札率状況



※平成21年4月24日 日刊建設工業新聞掲載資料(一部修正)